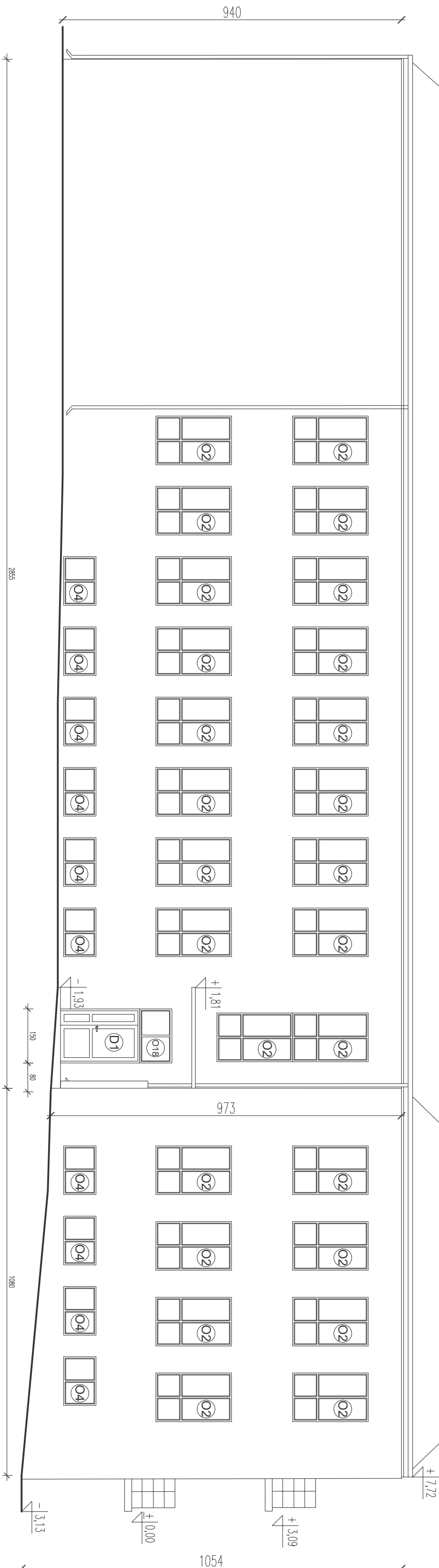


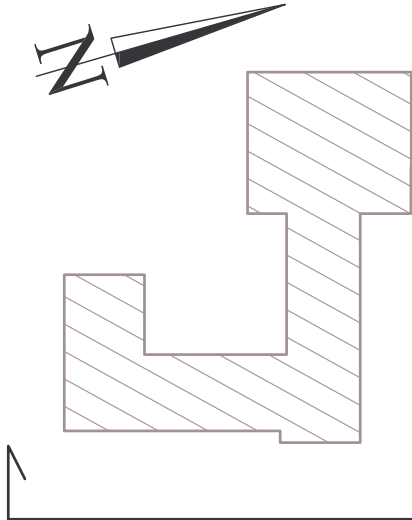
Downloaded from <http://ajph.org/> on November 10, 2015

$$+ \frac{13,200}{4}$$

skala 1:100



## /



UWAGA:

1. Wyimary na podstawie dokumentacji archiwalnej  
Dokładne wartości wymiarów sprawdzić na budowie  
2. Rysunek został wykonany z dokładnością  
wystarczającą do wykonania projektu ocieplenia  
elewacji i nie może być traktowany jako podstawa do  
innych opracowań.

ZADANIE: Termomodernizacja Zespołu Prędkoskono - Szkolnego w Dobromierzu				
ADRES: ul. Włoszczowska 5, Dobromierz				
NAZWA RYSUNKU: Elewacja południowo-wschodnia - PROJEKT		STADIUM DOKŁAD: P.B.		
Projektował:	Specjalność	Nr upraw.	Podpis	Data
mgr inż. arch. Ewa Koszowiak	Architektura	Kl.-220/87		03.2018
SKALA: 1:100				
Rys. nr:				
				11